

STUDIUM UWARUNKOWAŃ I KIERUNKÓW ZAGOSPODAROWANIA PRZESTRZENNEGO
GMINY ŻELAZKÓW WOJ. WIELKOPOLSKIE PLANSZA NR 2d SKALA 1:25 000
KWALIFIKACJA TERENÓW DLA FUNKCJI NIEROLNICZYCH

ZAŁĄCZNIK NR 2 DO UCHWAŁY NR VIII/51/99
RADY GMINY ŻELAZKÓW
Z DNIA 30 KWIETNIA 1999 ROKU

ZAŁĄCZNIK NR 2 DO UCHWAŁY NR XXXIII/194/05
RADY GMINY ŻELAZKÓW
Z DNIA 16 WRZEŚNIA 2005 ROKU

ZAŁĄCZNIK NR 2 DO UCHWAŁY NR XLVIII/253/14
RADY GMINY ŻELAZKÓW
Z DNIA 31 STYCZNIA 2014 ROKU

ZAŁĄCZNIK NR 2 DO UCHWAŁY NR LII/281/14
RADY GMINY ŻELAZKÓW
Z DNIA 24 LIPCA 2014 ROKU

ZAŁĄCZNIK NR 2 DO UCHWAŁY NR XXXIX/200/09
RADY GMINY ŻELAZKÓW
Z DNIA 13 LISTOPADA 2009 ROKU

ZAŁĄCZNIK NR 2 DO UCHWAŁY NR XXXVI/186/13
RADY GMINY ŻELAZKÓW
Z DNIA 28 MARCA 2013 ROKU

ZAŁĄCZNIK NR 2 DO UCHWAŁY NR XL/213/13
RADY GMINY ŻELAZKÓW
Z DNIA 30 LIPCA 2013 ROKU

ZAŁĄCZNIK NR 2 DO UCHWAŁY NR XXIX/278/2017
RADY GMINY ŻELAZKÓW
Z DNIA 22 LISTOPADA 2017R. *

OZNACZENIA OGÓLNE

GRANICE GMIN
GRANICE WSI GMINNEJ
NAZWY WSI SOLECKICH

USTALENIA

TERENY OTWARTE

TERENY ROLNICZE I LEŚNE

RZ TERENY ŁĄK I PASTWISK NA GLEBACH POCHODZENIA ORGANICZNEGO
RP TERENY UPRAW POŁOWYCH NA GLEBACH O NAJLEPSZYCH WALORACH UPRAWOWYCH
RP2 TERENY UPRAW POŁOWYCH NA GLEBACH O PRZECIĘTNYCH WALORACH UPRAWOWYCH
WODY OTWARTE
ZIELEN PRZYDROŻNA I ŚRÓDPOLNA
RL3 TERENY LEŚNE
RL2 TERENY DOLESIEŃ
RL3 TERENY LASÓW OCHRONNYCH

TERENY INNE

ZP PARKI ZABYTKOWE
ZP PARKI WIEJSKIE
ZG CMENTARZE
PW ZALEW "NĘDZERZEW" NA RZ. ŚWĘDRNI
GRANICE OBSZARU CHRONIONEGO KRAJOBRAZU

INFRASTRUKTURA TECHNICZNA

KD1 DROGA KRAJOWA
KD2 DROGA WOJEWÓDZKA
KD3 DROGI POWIATOWE
KD4 DROGI GMINNE
KK KOLEJ WĄSKOTOROWA
EE NAPIĘTRZNE LINIE ELEKTROENERGETYCZNE 110 KV
EE NAPIĘTRZNE LINIE ELEKTROENERGETYCZNE 15 KV
NO POMPOWNIE ŚCIEKÓW SANITARNYCH
NO OCZYSZCZALNIE ŚCIEKÓW SANITARNYCH
EP PRZESŁOWY RUROCIĄG PALIWOVY
EG GAZOCIĄGI WYSOKIEGO CIŚNIENIA
EG STACJE GAZOWE REDUKCYJNO-POMIAROWE
EG GMINNE SKŁADOWISKO ODPADÓW
WZ TERENY UJĘĆ WODY - STUDNI WIERCONYCH

TERENY BUDOWLANE

TERENY ISTNIEJĄCEJ ZABUDOWY

MR1 TERENY ZABUDOWY ZAGRODOWEJ, MIESZKANIOWEJ I TOWARZYSZĄCEJ USŁUGOWEJ
MR2 TERENY ZABUDOWY SZKŁARNIOWEJ, MIESZKANIOWEJ I TOWARZYSZĄCEJ USŁUGOWEJ
MN TERENY MIESZKALNICTWA RODZINNEGO O NISKIEJ INTENSYWNOŚCI ZABUDOWY
UR TERENY OBSŁUGI ROLNICTWA
UW TERENY OBIEKTÓW SAKRALNYCH
UA TERENY ADMINISTRACJI LOKALNEJ
UG TERENY USŁUG OŚWIATY
UK TERENY USŁUG KULTURY
UZ TERENY USŁUG MEDYCYNY
US TERENY USŁUG SPORTU
UH TERENY USŁUG HANDLU
UG TERENY USŁUG GASTRONOMII
UR2 TERENY USŁUG RZEMIOSŁA
UP1 TERENY BAZ O.S.P.
UI TERENY USŁUG INNYCH
TP TERENY PRZEMYSŁU
TERENY WYMAGAJĄCE RECHABILITACJI LUB PRZEKSZTAŁCEN

NOWE TERENY BUDOWLANE

MRU1 TERENY DLA FUNKCJI ZWIĄZANYCH Z ROLNICTWEM ORAZ MIESZKALNICTWA JAKO FUNKCJI TOWARZYSZĄCEJ
MRU2 TERENY DLA FUNKCJI ZWIĄZANYCH Z ROLNICTWEM ORAZ MIESZKALNICTWA JAKO FUNKCJI TOWARZYSZĄCEJ
MNU TERENY DLA FUNKCJI: MIESZKALNICTWO, WBUROWANE USŁUGI I NIEUCIĄŻLIWE USŁUGI NA DZIAŁKACH WYDZIELONYCH
SBW TERENY DLA FUNKCJI: SPORT, REKREACJA I TURYSTYKA
PSU TERENY DLA FUNKCJI: USŁUGI UCIAŻLIWE, PRZEMYSŁ, SKŁADY I BAZY

ZMIANA STUDIUM - 2014 R.

TERENY AKTYWNOŚCI GOSPODARZEJ OBEJMUJĄCE:
TERENY PRODUKCJI PRZEMYSŁOWEJ I RZEMIEŚNICZEJ, HANDLU HURTOWEGO (W TYM MASOWEGO DETALICZNEGO), BAZY, SKŁADY I MAGAZYNY, GARAZE STACJE OBSŁUGI POJAZDÓW, URZĄDZENIA INFRASTRUKTURY TECH., BIURA, USŁUGI KOMERCYJNE ORAZ DROGI PUBLICZNE I WEWNĘTRZNE PARKINGI (W TYM DLA SAMOCHODÓW CIĘŻAROWYCH)

ZMIANA STUDIUM- 2014 R.

MNU TERENY DLA ZABUDOWY MIESZKANIOWEJ JEDNORODZINNEJ Z DOPUSZCZENIEM NIEUCIĄŻLIWYCH USŁUG

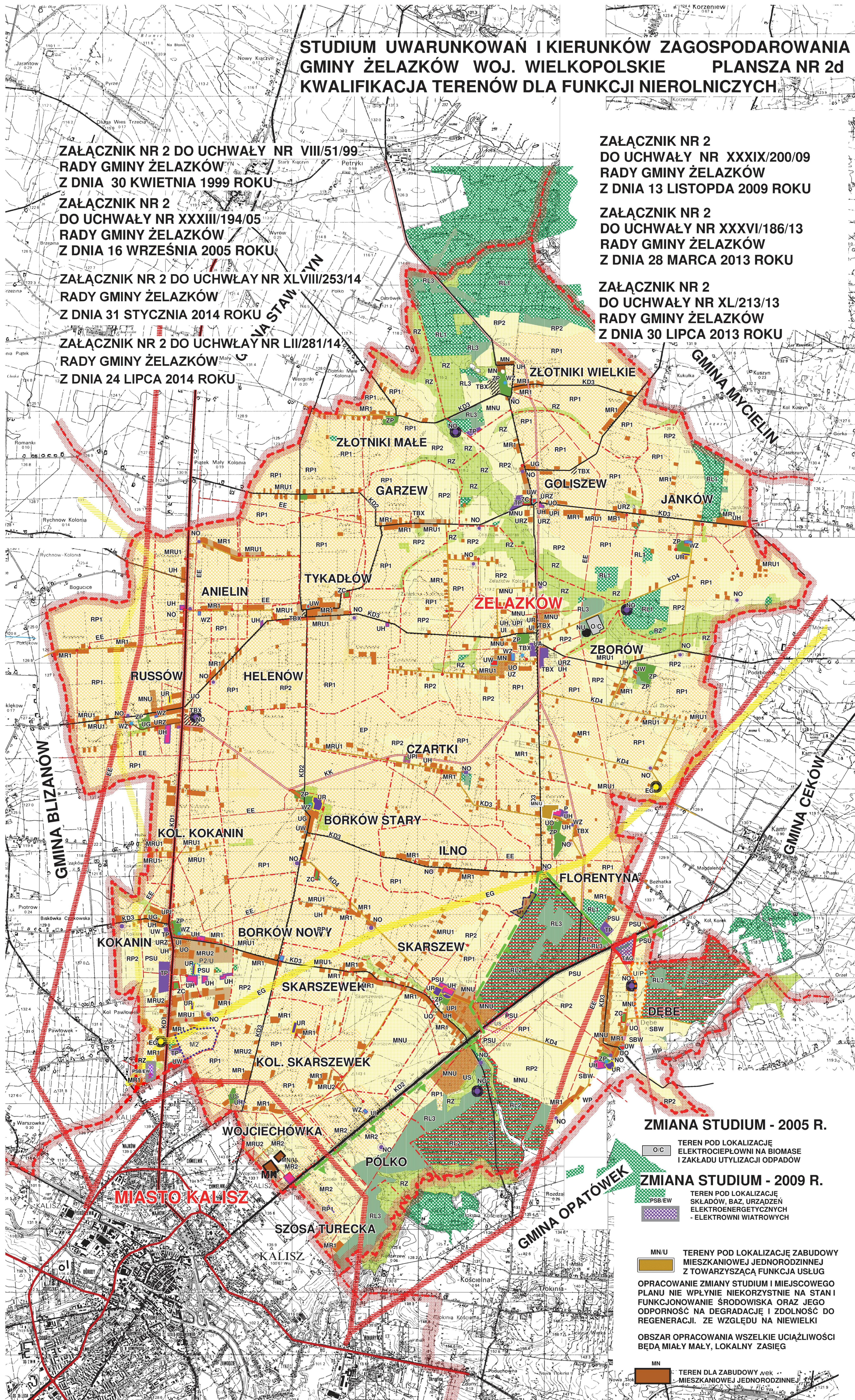
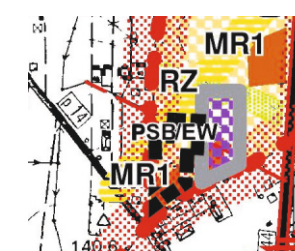
ZMIANA STUDIUM- 2014 R.

M1 GRANICA OBSZARU OBJĘTEGO ZMIANĄ STUDIUM
TERENY POD LOKALIZACJĘ ZABUDOWY MIESZKANIOWEJ JEDNORODZINNEJ

ZMIANA STUDIUM- 2017 R. *

*Wyrokiem WSA Sygn. akt IV SA/Po 920/18 z dnia 13 grudnia 2018r. stwierdzono, że zmiana została wydana z naruszeniem prawa i straciła moc prawną z dniem orzeczenia.

GRANICA TERENU OBJĘTEGO OPRACOWANIEM



ZAŁĄCZNIK NR 2 DO UCHWAŁY NR VII/41/2019
RADY GMINY ŻELAZKÓW
Z DNIA 9 MAJA 2019 R. *

ZMIANA STUDIUM - 2019 R. *

M2 GRANICA OBSZARU OBJĘTEGO ZMIANĄ STUDIUM
TEREN ZABUDOWY MIESZKANIOWEJ JEDNORODZINNEJ I WIELORODZINNEJ ORAZ ZABUDOWY USŁUGOWEJ

ZAŁĄCZNIK NR 2 DO UCHWAŁY NR XXXIX/298/2022
RADY GMINY ŻELAZKÓW
Z DNIA 28 CZERWCA 2022 R.

ZMIANA STUDIUM - 2022 R.

M2 GRANICA OBSZARU OBJĘTEGO ZMIANĄ STUDIUM

P2/U TEREN OBIEKTÓW PRODUKCYJNYCH, SKŁADÓW, MAGAZYNÓW LUB ZABUDOWY USŁUGOWEJ

ZAŁĄCZNIK NR 2 DO UCHWAŁY NR VI/42/2019
RADY GMINY ŻELAZKÓW
Z DNIA 9 MAJA 2019 R.

ZMIANA STUDIUM - 2019 R.

U/P GRANICA OBSZARU OBJĘTEGO ZMIANĄ STUDIUM
TEREN ZABUDOWY USŁUGOWEJ - USŁUG Z ZAKRESU OBRONNOŚCI I BEZPIECZEŃSTWA PUBLICZNEGO LUB OBIEKTÓW PRODUKCYJNYCH, SKŁADÓW I MAGAZYNÓW - ZAKŁAD PRODUKCYJNY DLA OSADZONYCH

ZAŁĄCZNIK NR 2 DO UCHWAŁY NR ...
RADY GMINY ŻELAZKÓW
Z DNIA ...

ZMIANA STUDIUM - 2023 R.

M2 GRANICA OBSZARU OBJĘTEGO ZMIANĄ STUDIUM

US TEREN USŁUG SPORTU I REKREACJI

ZAŁĄCZNIK NR 2 DO UCHWAŁY NR XXIII/181/2020
RADY GMINY ŻELAZKÓW
Z DNIA 30 PAŹDZIERNIKA 2020 R.

ZMIANA STUDIUM - 2020 R.

US GRANICA OBSZARU OBJĘTEGO ZMIANĄ STUDIUM
TEREN USŁUG SPORTU I REKREACJI

ZMIANA STUDIUM - 2005 R.

O/C TEREN POD LOKALIZACJĘ ELEKTROCIĘPLOWNI NA BIOMASIE I ZAKŁADU UTYLIZACJI ODPADÓW

ZMIANA STUDIUM - 2009 R.

PSB TEREN POD LOKALIZACJĘ SKŁADÓW, BAZ, URZĄDZEŃ ELEKTROENERGETYCZNYCH - ELEKTROWNI WIAWOTYCH

MNU TERENY POD LOKALIZACJĘ ZABUDOWY MIESZKANIOWEJ JEDNORODZINNEJ Z TOWARZYSZĄCĄ FUNKCJĄ USŁUG
OPRACOWANIE ZMIANY STUDIUM I MIEJSCOWEGO PLANU NIE WPŁYNIE NIEKORZYSTNIE NA STAN I FUNKCJONOWANIE ŚRODOWISKA ORAZ JEGO ODPORNOŚĆ NA DEGRADACJĘ I ZDOLNOŚĆ DO REGENERACJI. ZE WZGLĘDU NA NIEWIELKI

OBSZAR OPRACOWANIA WSZELKIE UCIAŻLIWOŚCI BĘDĄ MIAŁY MAŁY, LOKALNY ZASIĘG

MN TEREN DLA ZABUDOWY MIESZKANIOWEJ JEDNORODZINNEJ